

Check-In 1 Factsheet

Hier empfangen Sie Ihre Gäste in einem wunderschönen Ambiente! Denn unser Registrierungs-Counter liegt mitten in der lichtdurchfluteten Eingangshalle des CCH. Damit fungiert er als erster Kontaktpunkt für die Teilnehmenden von Kongressen und Veranstaltungen. Die großzügige Tresenlänge bietet Ihnen viel Platz, um Ihre Gäste willkommen zu heißen.

Gebäudeteil	Ost
Etage	EG
Fläche brutto (m ²)	109
Lichte Höhe (m)	2,40
Raumteilung	Nein
Tageslicht	Ja
Ausstellung	Nein

Key Facts

■ Bestuhlung:

Check-In-Counter: Counterstühle für bis zu 12 Personen
Back-Office: Mobile Bestuhlung für bis zu 4 Personen

■ Deckenhöhe:

Counter: 2,40 m bis zu 25 m
Back-Office: 2,45 m

■ Bodenbelag:

Counter: Natursteinboden
Back-Office: Teppich

■ Details zum Tageslicht:

Check-In-Counter verfügt über Tageslicht.
Back-Office hat kein Tageslicht.

■ Barrierefreiheit:

Am Counter steht ein fester, barrierefreier Platz für mobilitätseingeschränkte Personen wie z.B. Rollstuhlfahrende zur Verfügung. Der Tresen ist in diesem Bereich entsprechend niedriger.

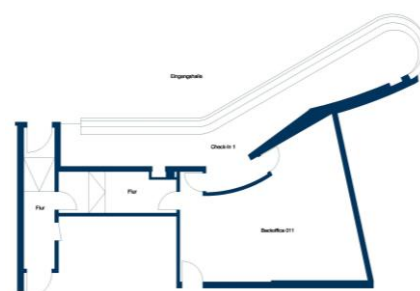
■ Garderobe:

Eigene Garderobe vorhanden

Weitere Services

Grundriss

Check-in 1 Grundriss:



Alle Angaben vorbehaltlich Änderungen.

* Die Angaben sind abhängig von der individuellen Nutzung
** Die Audio- und Videotechnik sowie die weitere technische Ausstattung sind nicht in der Saalmiete inkludiert. Gern erstellen wir Ihnen ein individuelles Angebot.